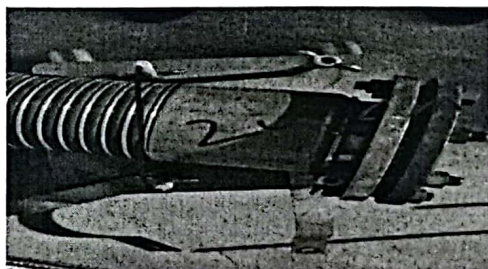


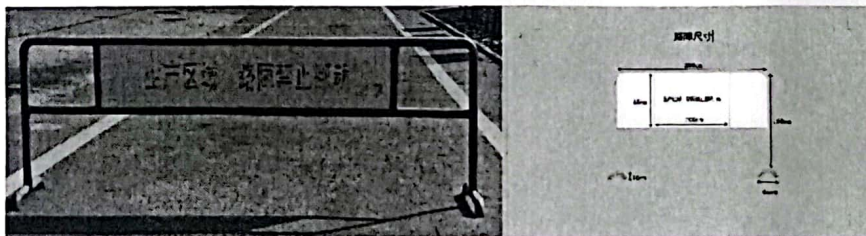
硫化事业部现场栏杆、平台整改维护零星安装工作量

- 1、硫化循环水池内侧护栏制作安装、爬梯维修。
 钢管 DN32 240 米, 镀锌扁铁 40*3 220 米,
 扁铁 100*3 110 米, 钢板 δ 10 2 平方米。
 更换踏步板 800*250 30 块 (花纹板改钢格栅)
- 2、水表井增加爬梯平台护栏: 便于岗位人员上下抄表
 制安 1000*500 小平台一只、2.5 米长直爬梯一组、栏杆一组
 钢管 Φ 32*3 18 米, 镀锌扁铁 40*3 20 米,
 扁铁 100*3 8 米, 钢板 δ 10 0.1 平方米,
 角铁 50*50*5 12 米, 圆钢 Φ 16 6 米。
- 3、化水污水池更换护栏一组
 钢管 Φ 32*3 36 米, 镀锌扁铁 40*3 24 米,
 扁铁 100*3 12 米, 钢板 δ 10 0.2 平方米,
- 4、双氧水厂房拆除大门两组
 4 米*5 米 4 米*4 米
- 5、氯磺酸栏杆、平台更换: 附图
 更换腐蚀平台护栏 105 米、花纹板更换钢格栅 45 平方米、更换踏步 800*250,
 30 块。
 钢管 DN32 230 米, 镀锌扁铁 40*3 210 米,
 扁铁 100*3 105 米。加固槽钢 10# 40 米、工字钢 16# 48 米、
 钢格栅 50 厚 45 平方米。
- 6、制作平板小车 8 只: 用于港龙发放管道移动更换等。
 长 0.35 米, 宽 0.35; 底部安装 4 只 DN100 万向轮。上部安装两只 DN150 管卡。



附图:

- 7、制作路挡 15 只:
 长 3 米, 高 1 米
 材料: DN50 管钢 60 米, 钢板 6 平方米,



附图:



8、干吸烟囱平台:

笼梯更换 3 米 1 处, 跨 DN1600 管, 平台 1 处。宽 0.8 米, 长 2 米。两侧加护档。

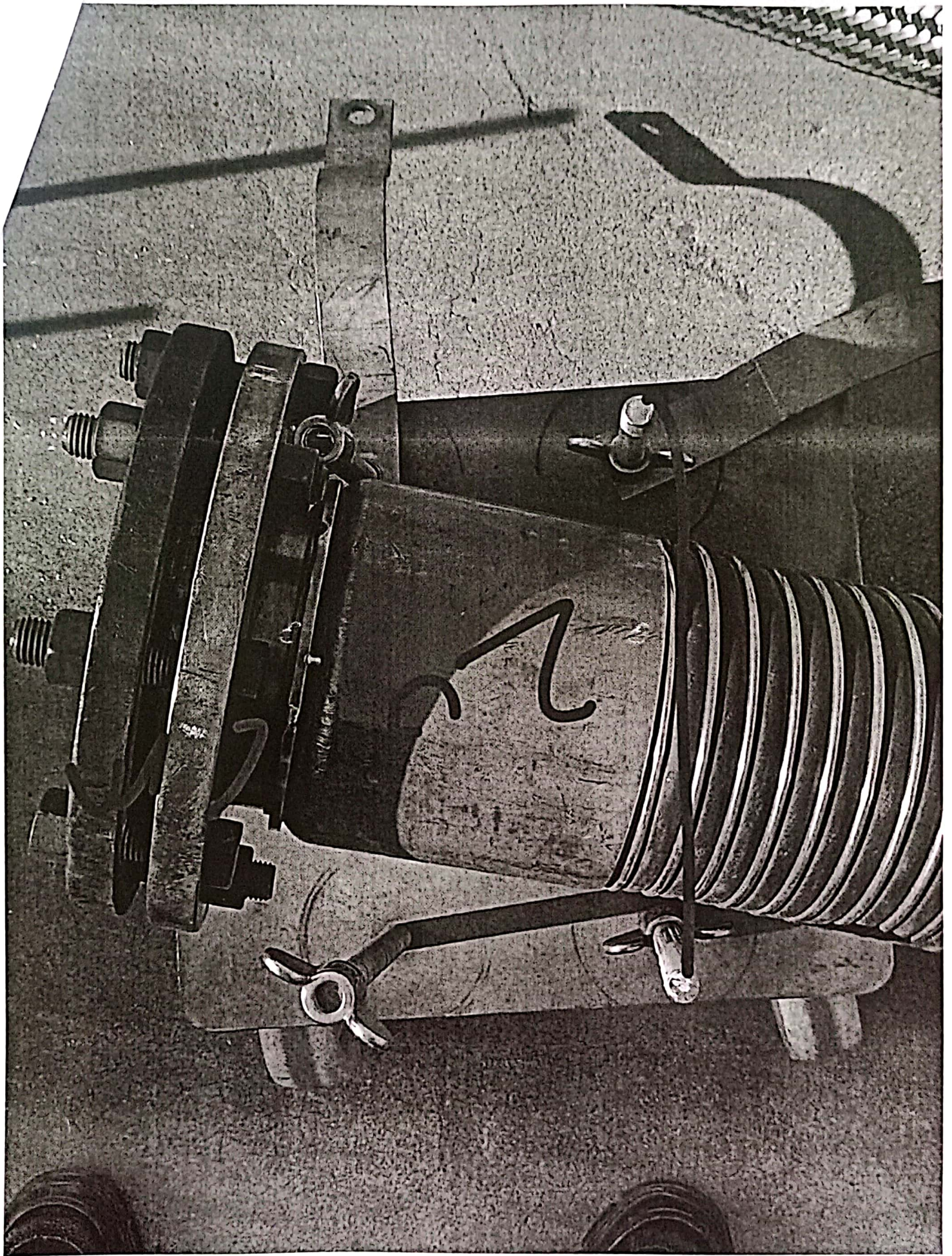
主要材料: 40*4 扁铁 30 米, 钢管 $\Phi 32*3$, 角铁 50*50*5 8 米 钢管 12 米 钢板 2 平方米

注: 施工单位需现场查看确认工作量, 如有异议及时沟通后参报与投标报价。

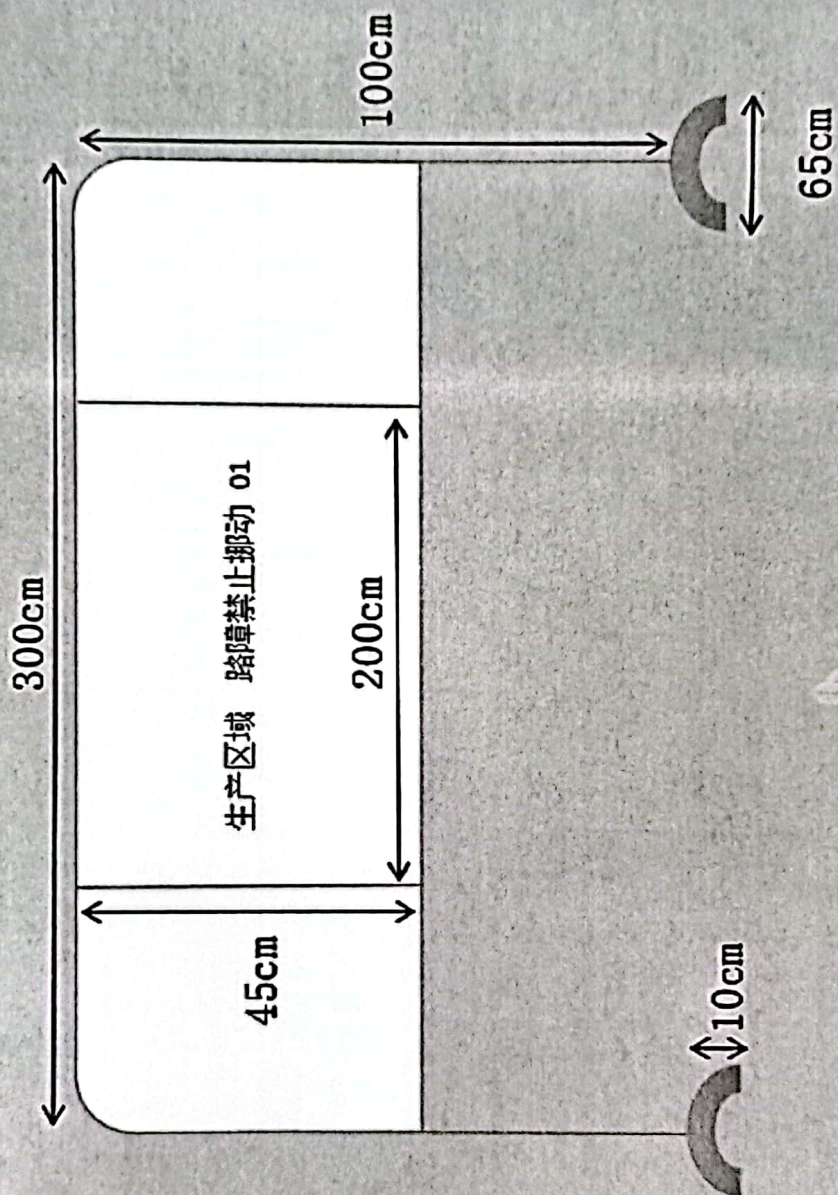
张之峰.

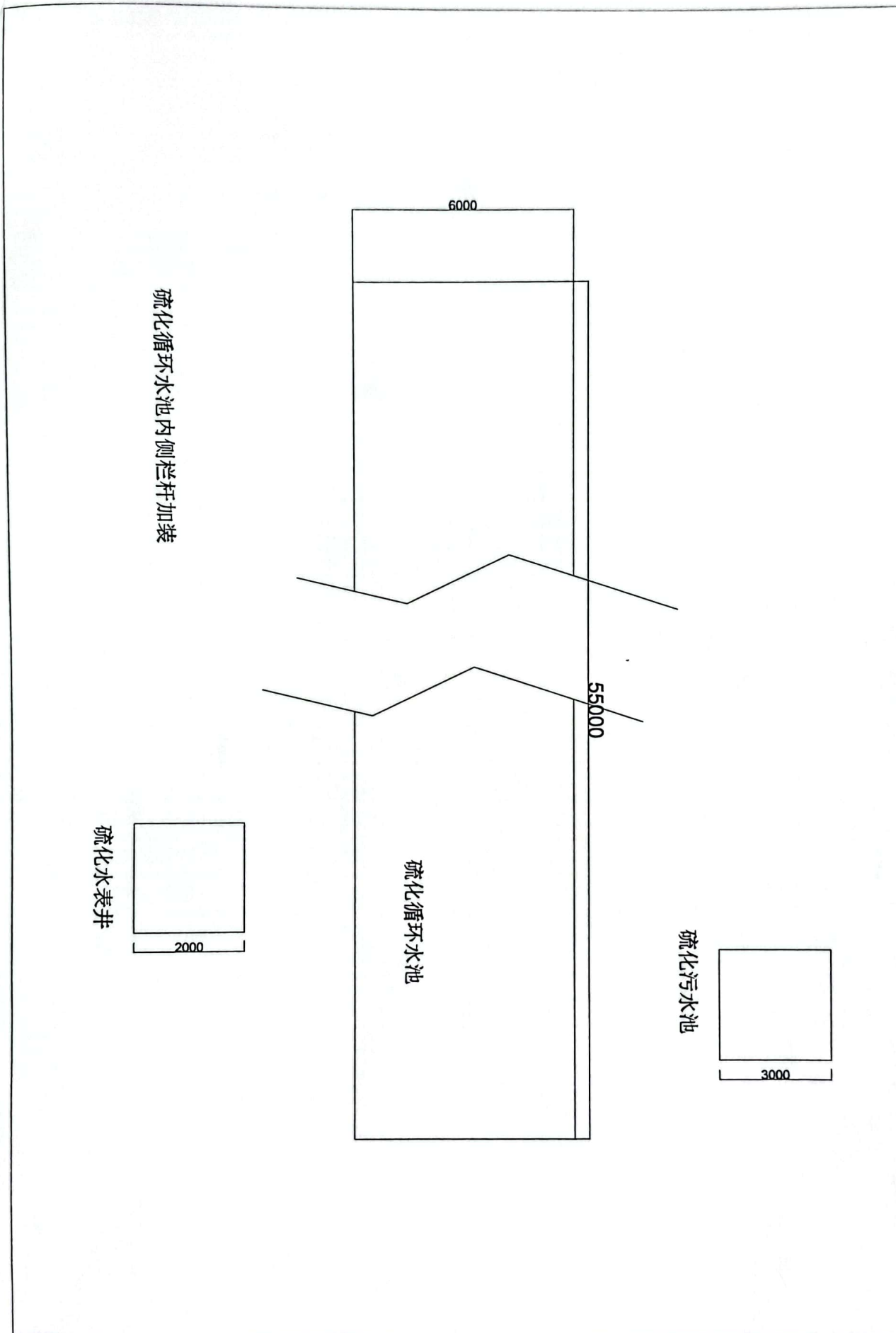
3.28.

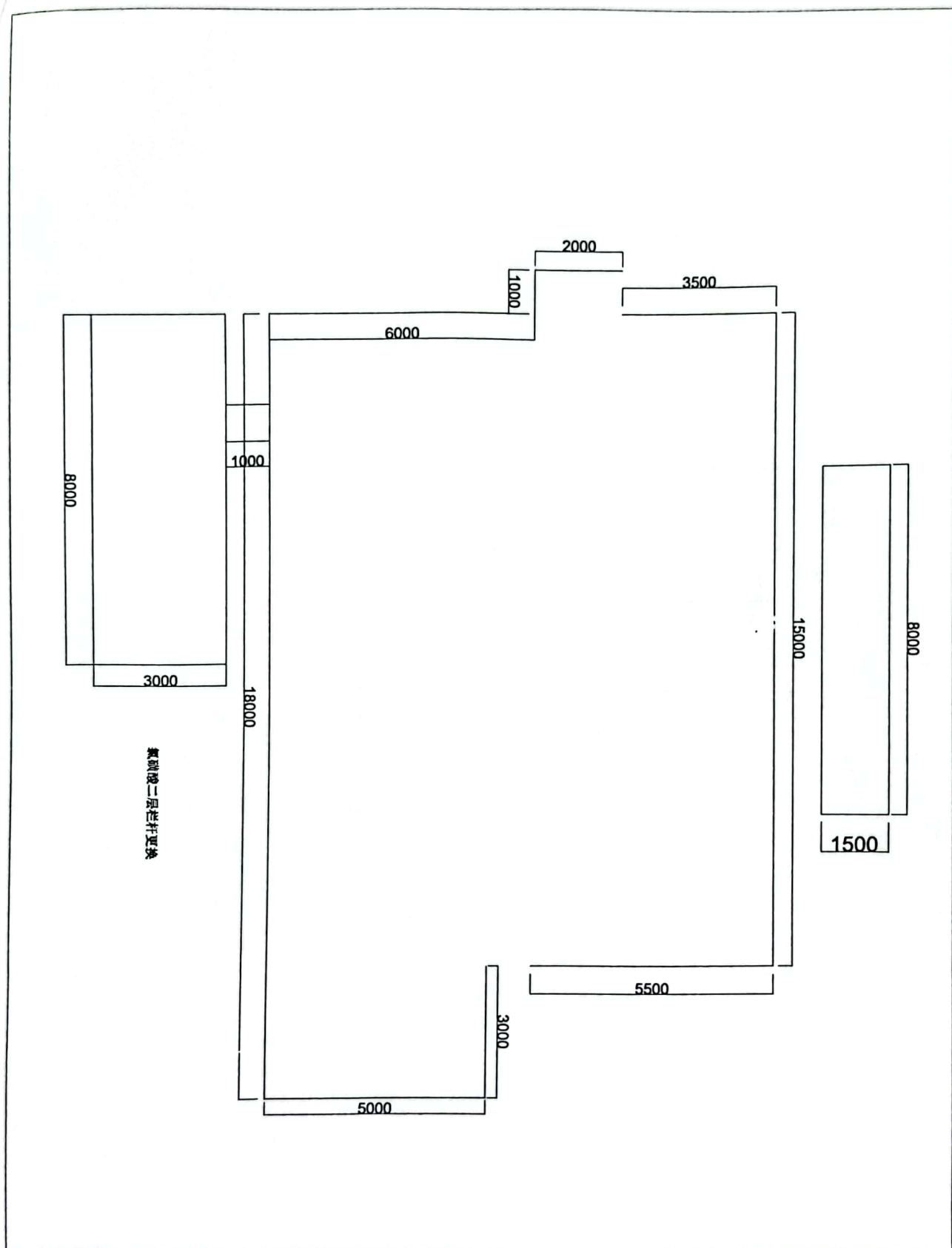




路障尺寸







4500

工字钢I16

槽钢C10

3200

工字钢I16

原花纹板更换成50厚钢格栅

工字钢I16

9000

工字钢I16

槽钢C10

工字钢I16

槽钢C10

3200

工字钢I16

氯磺酸二层平台加固



